

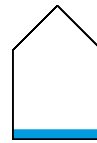
### Ficha técnica

### DESCRIPCIÓN

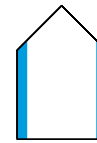
Panel rígido de poliestireno expandido (EPS), de superficie rugosa y canto recto. Es un material inerte y versátil que exhibe cualidades inmejorables, además de ligero.

### APLICACIONES

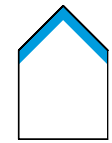
Ideal para colocar en medianeras entre edificios o viviendas, particiones entre viviendas y zonas comunes, suelos, cubiertas y divisorias entre viviendas de un mismo edificio.



Aislamiento del suelo



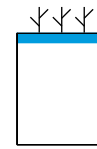
Aislamiento entre hojas o interior



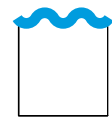
Cubierta inclinada



Cubierta plana tradicional



Cubierta ajardinada



Cubierta fibrocemento



### CARACTERÍSTICAS TÉCNICAS

Parámetros	Método de ensayo	EFIPOR ESTANDAR				
		GRAFIT 031	BASIC 037	BASIC 036	BASIC 035	BASIC 034
Conductividad térmica	UNE-EN 12939	≤0,031 W/mk	≤0,037 W/mk	≤0,036 W/mk	≤0,035 W/mk	≤0,034 W/mk
Tensión a compresión al 10% de deformación	UNE-EN 826	80KPa (8Tn/m <sup>2</sup> )	70KPa (7Tn/m <sup>2</sup> )	100KPa (10Tn/m <sup>2</sup> )	150KPa (15Tn/m <sup>2</sup> )	200KPa (20Tn/m <sup>2</sup> )
Tensión a compresión al 2% de deformación	UNE-EN 826	68KPa (6,8Tn/m <sup>2</sup> )	64 KPa (6.4Tn/m <sup>2</sup> )	84KPa (8.4Tn/m <sup>2</sup> )	128KPa (12.8Tn/m <sup>2</sup> )	139KPa (13.9Tn/m <sup>2</sup> )
Resistencia a flexión	UNE-EN 12090	150 KPa	150 KPa	200 KPa	300 KPa	350 KPa
Absorción de agua a largo plazo por inmersión prolongada % en vol	UNE-EN 1609	WL(T)5= <5%				WL(T)3= <3%
Dimensiones		2000 x 1000 mm				
Espesores		10 a 500 mm				
Perfil		Canto recto				
Tolerancias dimensionales	Longitud	UNE-EN 822	L(3) = ±3mm			
	Anchura	UNE-EN 822	W(3) = ±3mm			
	Espesor	UNE-EN 823	T(2) = ±2mm			
	Regularidad	UNE-EN 824	Sb(5) = ±5mm/m			
	Planicidad	UNE-EN 825	P10 = 10mm			
Clase de reacción al fuego	UNE-EN 13501-1	E (autoextinguible)				
Estabilidad dimensional en condiciones de laboratorio	UNE-EN 1603	DS(N)2 = ±0,2%				
Difusión de vapor de agua	UNE-EN 829	40-100				

**CERTIFICACIONES**

EFIPOR ESTÁNDAR posee Marcado CE de conformidad a la norma UNE-EN 13163:2002, cuyos códigos de designación, según sus diferentes tipos, corresponden a:



Tipo	Código
<b>EFIPOR ESTANDAR GRAFIT 031</b>	EPS-EN 13163-T(2)-L(3)-W(3)-Sb(5)-P10-CS(10)80-CS(2)68-DS(N)2-WL(T)5-MU50-BS150
<b>EFIPOR ESTANDAR BASIC 037</b>	EPS-EN 13163-T(2)-L(3)-W(3)-Sb(5)-P10-CS(10)70-CS(2)64-DS(N)2-WL(T)5-MU50-BS150
<b>EFIPOR ESTANDAR BASIC 036</b>	EPS-EN 13163-T(2)-L(3)-W(3)-Sb(5)-P10-CS(10)100-CS(2)84-DS(N)2-WL(T)5-MU50-BS200
<b>EFIPOR ESTANDAR BASIC 035</b>	EPS-EN 13163-T(2)-L(3)-W(3)-Sb(5)-P10-CS(10)150-CS(2)128-DS(N)2-WL(T)5-MU50-BS300
<b>EFIPOR ESTANDAR BASIC 034</b>	EPS-EN 13163-T(2)-L(3)-W(3)-Sb(5)-P10-CS(10)200-CS(2)139-DS(N)2-WL(T)5-MU50-BS350

**MEDICIÓN**

m<sup>2</sup> Panel rígido de poliestireno expandido (EPS), EFIPOR ESTÁNDAR, según UNE-EN 13163, de superficie rugosa y laterales rectos, de \_\_\_ mm de espesor, resistencia térmica \_\_\_ m<sup>2</sup>·K/W, conductividad térmica \_\_\_ W/m·K, Euroclase E de reacción al fuego.

**PRESENTACIÓN**

**EFIPOR ESTANDAR**

Dimensiones	2000 x 1000 mm														
Espesores (en mm)*	10	20	30	40	50	60	70	80	90	100	110	120	130	140	150
Planchas por paquete	50	24	16	12	10	8	7	6	5	5	4	4	4	3	3
m <sup>2</sup> por paquete	100	48	32	24	20	16	14	12	10	10	8	8	8	6	6

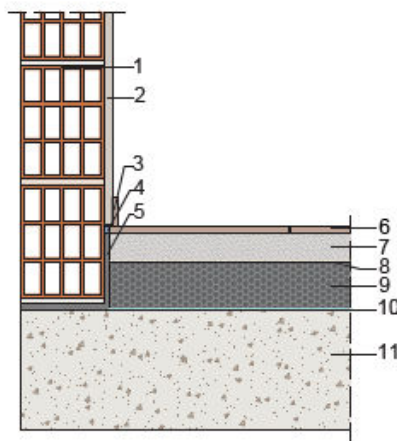
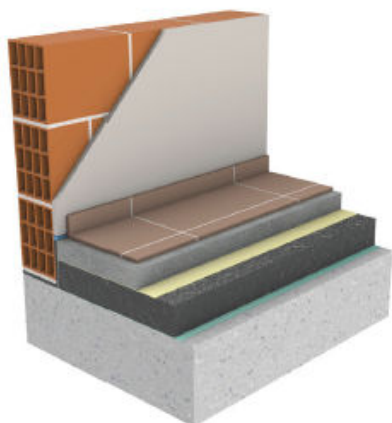
\* También ofrecemos la posibilidad de fabricar cualquier espesor de plancha hasta 500mm.

**RESISTENCIA TÉRMICA (m<sup>2</sup>\*K/W)**

Espesores (en mm)	10	20	30	40	50	60	70	80	90	100	110	120	130	140	150
<b>GRAFIT 031</b>	0,30	0,65	0,95	1,25	1,60	1,90	2,25	2,55	2,90	3,20	3,55	3,85	4,15	4,50	4,80
<b>BASIC 034</b>	0,25	0,55	0,85	1,15	1,45	1,75	2,05	2,35	2,65	2,90	3,20	3,50	3,80	4,10	4,40
<b>BASIC 035</b>	0,25	0,55	0,85	1,10	1,40	1,70	2,00	2,25	2,55	2,85	3,10	3,40	3,70	4,00	4,25
<b>BASIC 036</b>	0,25	0,55	0,80	1,10	1,35	1,65	1,90	2,20	2,50	2,75	3,05	3,30	3,60	3,85	4,15
<b>BASIC 037</b>	0,25	0,50	0,80	1,05	1,35	1,60	1,85	2,15	2,40	2,70	2,95	3,20	3,50	3,75	4,05

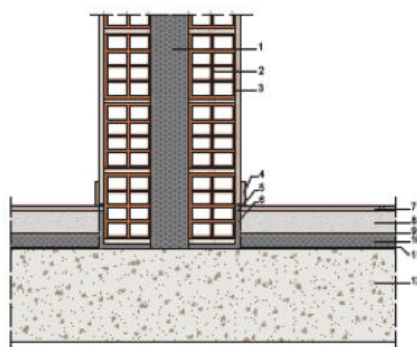
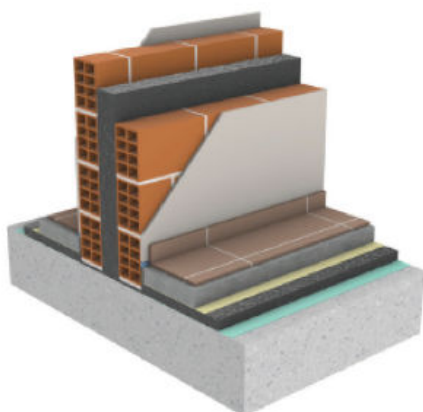
**DETALLES CONSTRUCTIVOS**

Aplicación de aislamiento en suelos.  
 EFIPOR ESTÁNDAR



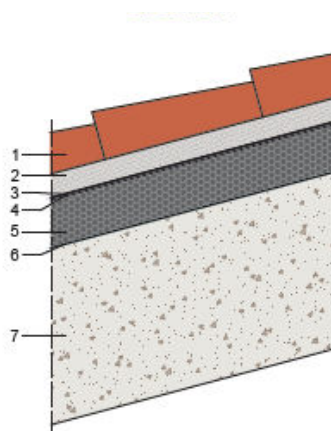
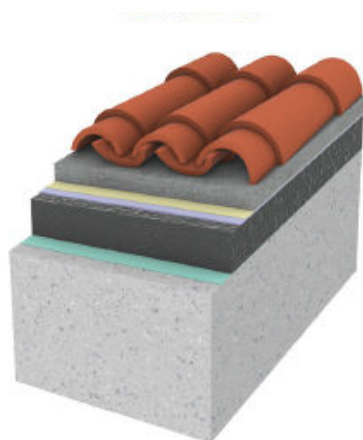
1. Tabique de ladrillo cerámico [H-8]
2. Enlucido de yeso
3. Rodapié
4. Junta de silicona
5. Banda acústica: EFIACUSTIC BANDAS
6. Pavimento
7. Capa de compresión armada
8. Capa separadora: geotextil
9. Aislamiento térmico: EFIPOR ESTÁNDAR GRAFIT-031
10. Barrera de vapor
11. Forjado de hormigón armado

Aplicación de aislamiento en cerramientos interiores.  
 EFIPOR ESTÁNDAR GRAFIT 031



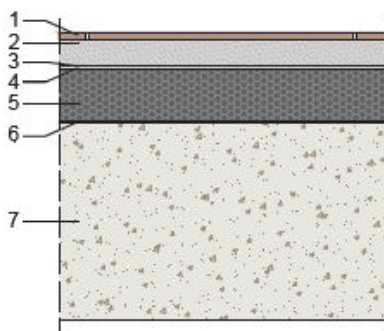
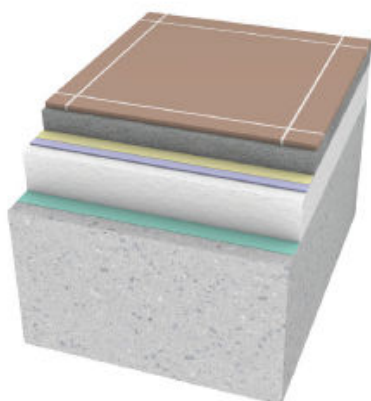
1. Aislamiento térmico: EFIPOR ESTÁNDAR GRAFIT-031
2. Tabique de ladrillo cerámico (H-8)
3. Enlucido de yeso
4. Rodapié
5. Junta de silicona
6. Banda acústica: EFIACUSTIC BANDADS
7. Pavimento
8. Capa de compresión armada
9. Capa separadora: geotextil
10. EFIACUSTIC IMPACT
11. Barrera de vapor
12. Forjado de hormigón armado

Aplicación de aislamiento en cubiertas inclinadas.  
 EFIPOR ESTÁNDAR



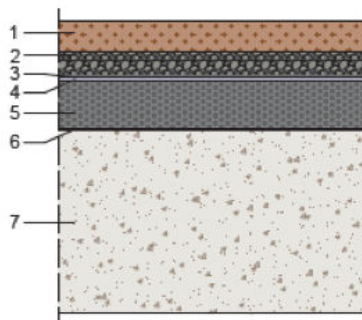
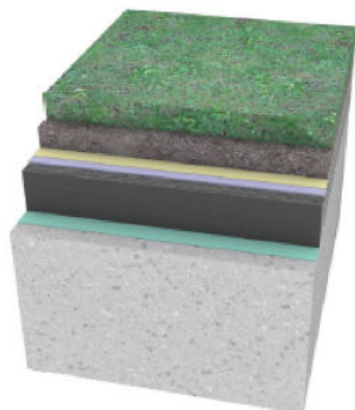
1. Capa de protección: teja cerámica
2. Capa de compresión armada
3. Capa separadora: geotextil
4. Capa impermeabilizante
5. Aislamiento térmico: EFIPOR ESTANDAR GRAFIT 031
6. Barrera de vapor
7. Forjado de hormigón armado

Aplicación de aislamiento en cubierta plana tradicional.  
 EFIPOR ESTÁNDAR GRAFIT 031



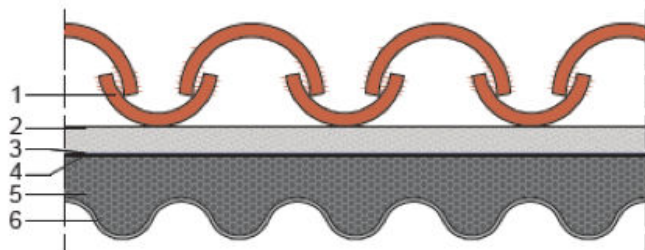
1. Pavimento
2. Capa de compresión armada
3. Capa separadora: geotextil
4. Capa impermeabilizante
5. Aislamiento térmico: EFIPOR ESTANDAR GRAFIT 031
6. Barrera de vapor
7. Forjado de hormigón armado

Aplicación de aislamiento en cubiertas ajardinadas.  
 EFIPOR ESTÁNDAR GRAFIT 031

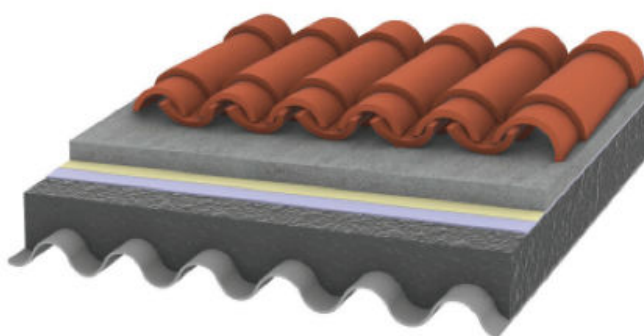


1. Sustrato vegetal
2. Capa de drenaje
3. Capa separadora: geotextil
4. Capa impermeabilizante
5. Aislamiento térmico: EFIPOR ESTANDAR GRAFIT 031
6. Barrera de vapor
7. Forjado de hormigón armado

Aplicación de aislamiento en cubiertas ejecutadas con fibrocemento.  
EFIPOR ESTÁNDAR GRAFIT 031



1. Capa de protección: teja cerámica
2. Capa de compresión armada
3. Capa separadora: geotextil
4. Capa impermeabilizante
5. Aislamiento térmico: EFIPOR ESTANDAR GRAFIT 031
6. Placas de fibrocemento



### MANIPULACIÓN, ALMACENAJE Y CONSERVACIÓN:

EFIPOR ESTÁNDAR puede ser cortado fácilmente en la forma necesaria para adaptarse a cualquier aplicación. Se aconseja cortar la placa con una máquina especial. Su peso ligero permite un manejo fácil y seguro. Las planchas de poliestireno expandido se deben acopiar en condiciones adecuadas debiendo estar protegidos contra las acciones de viento, fuego, sol y lluvia. En los meses más cálidos se recomienda proteger el producto del sol.

### GESTIÓN DE RESIDUOS

Poraxa es **Gestor Autorizado de Residuos de EPS** por la Conselleria de Medi Ambient del Govern Balear. Por dicho motivo, le podemos hacer su correcta gestión de residuos de EPS de forma totalmente gratuita una vez finalizado su proyecto de obra.



PROGRAMA  
**PORAXA  
CIRCULAR**

## PORAXA

Ctra. Montuiri - Porreres km.4,9  
07260 Porreres (Illes Balears)

Tel. +34 971 647 210  
info@poraxa.com  
[www.poraxa.com](http://www.poraxa.com)

**ILS** Indústria  
Local  
Sostenible



**construim**

Poraxa Mallorca SL, empresa inscrita en el registro de  
productores de producto: ENV/2023/000014560