

Ficha técnica

DESCRIPCIÓN

Planchas de poliestireno expandido elasticadas (EEPS), de superficie lisa, canto recto, baja conductividad térmica y baja rigidez dinámica.

APLICACIONES

Ideal para aislamiento al ruido de impacto. La separación del solado y el soporte (forjado) mediante EFIAUSTIC interrumpe la transmisión de ruido de impacto de la estancia superior a la inferior.



Aislamiento a ruido de impacto



Aislamiento acústico en cerramiento



CARACTERÍSTICAS TÉCNICAS

Parámetros	Método de ensayo	Tipos	
		EFIAUSTIC IMPACT	EFIAUSTIC BANDAS
Conductividad térmica	UNE-EN 12939	≤0,033 W/mk	
Tensión a compresión al 10% de deformación	UNE-EN 826	CS(10)30 = 30KPa (3Tn/m2)	
Resistencia a tracción perpendicular a las caras	UNE-EN 1607	TR255 = 255KPa	
Absorción de agua a largo plazo por inmersión prolongada % en volumen	UNE-EN 1609	WL(T)5 = <5%	
Dimensiones		2000 x 1000 mm	1000 x 100 a 1000 mm
Espesores		10 a 500 mm	Cualquiera
Aislamiento acústico	UNE-EN 140-8	10mm mejora 23dB 20mm mejora 28dB	Mejora el aislamiento de ruido aéreo del tabique en 10dB aprox.
Perfil		Canto recto	
Tolerancias dimensionales	Longitud	UNE-EN 822	L(3) = ±3mm
	Anchura	UNE-EN 822	W(3) = ±3mm
	Espesor	UNE-EN 823	T(2) = ±2mm
	Regularidad	UNE-EN 824	Sb(5) = ±5mm/m
	Planicidad	UNE-EN 825	P10 = 10mm
Clase de reacción al fuego	UNE-EN 13501-1	E (autoextinguible)	
Difusión de vapor de agua	UNE-EN 829	40-100	
Rigidez dinámica	UNE-EN 29052-1	SD20 = ≤20MN/m3	

CERTIFICACIONES

EFIACUSTIC posee Marcado CE de conformidad a la norma UNE-EN 13163:2002 cuyos códigos de designación según sus diferentes tipos corresponden a:



Tipo	Código
EFIACUSTIC IMPACT	EPS-EN 13163-T(2)-L(3)-W(3)-Sb(5)-P10-CS(10)30-SD20-WL(T)5
EFIACUSTIC BANDAS	EPS-EN 13163-T(2)-L(3)-W(3)-Sb(5)-P10-CS(10)30-SD20-WL(T)5

MEDICIÓN

m² Panel elastificado de poliestireno expandido (EEPS), EFIACUSTIC, según UNE-EN 13163, de superficie rugosa y laterales rectos, de ___ mm de espesor, color negro, rigidez dinámica SD20, ≤ 20 MN/m³, resistencia térmica ___ m²-K/W, conductividad térmica 0,033 W/m-K, densidad media, Euroclase E de reacción al fuego

PRESENTACIÓN

EFIACUSTIC IMPACT

Dimensiones	2000 x 1000 mm														
Espesores (en mm)*	10	20	30	40	50	60	70	80	90	100	110	120	130	140	150
Planchas por paquete	50	24	16	12	10	8	7	6	5	5	4	4	4	3	3
m ² por paquete	100	48	32	24	20	16	14	12	10	10	8	8	8	6	6

* También ofrecemos la posibilidad de fabricar cualquier espesor de plancha hasta 500mm.

MANIPULACIÓN, ALMACENAJE Y CONSERVACIÓN:

EFIACUSTIC puede ser fácilmente cortado en la forma necesaria para adaptarse a cualquier aplicación. Se aconseja cortar la placa con una máquina especial. Su peso ligero permite un manejo fácil y seguro. Las planchas de poliestireno expandido se deben acopiar en condiciones adecuadas debiendo estar protegidos contra las acciones de viento, fuego, sol y lluvia. En los meses más cálidos se recomienda proteger el producto del sol.

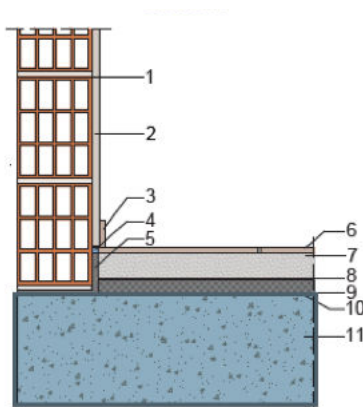
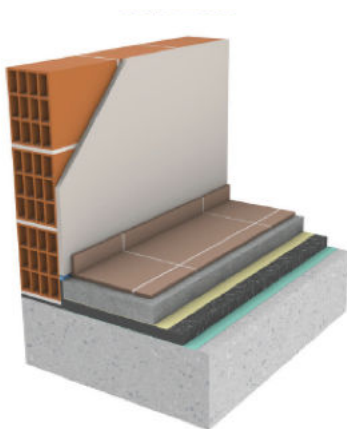
GESTIÓN DE RESIDUOS

Poraxa es **Gestor Autorizado de Residuos de EPS** por la Conselleria de Medi Ambient del Govern Balear. Por dicho motivo, le podemos hacer su correcta gestión de residuos de EPS de forma totalmente gratuita una vez finalizado su proyecto de obra.



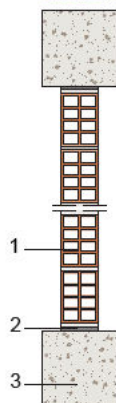
DETALLES CONSTRUCTIVOS

Aplicación de aislamiento en suelos.
EFIACUSTIC IMPACT



1. Tabique de ladrillo cerámico [H-20]
2. Enlucido de yeso
3. Rodapié
4. Junta de silicona
5. Banda acústica: EFIACUSTIC BANDAS
6. Pavimento
7. Capa de compresión armada
8. Capa separadora: film plástico
9. EFIACUSTIC IMPACT
10. Barrera de vapor
11. Forjado de hormigón armado

Aplicación de bandas elásticas perimetrales en la parte inferior y superior de los cerramientos separadores.
EFIACUSTIC BANDAS



1. Tabique de ladrillo cerámico [H-8]
2. Banda acústica: EFIACUSTIC BANDAS
3. Forjado de hormigón armado