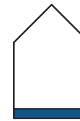


REPORES

DESCRIPCIÓN:

ECO-Aglomerante ligero y aislante de poliestireno expandido (EPS) reciclado. Compuesto por pequeñas esferas de poliestireno expandido recicladas, sometidas a un tratamiento fisicoquímico para asegurar una buena adherencia al cemento. Este material mantiene su volumen, durante la manipulación y el proceso de fraguado. Es el material idóneo para su uso en el campo de la rehabilitación, en cubiertas y suelos y en rellenos aligerados.

APLICACIONES:



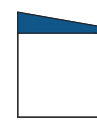
Suelo



Cubierta inclinada



Forjados intermedios y rellenos aligerados



Formación de pendientes

REPORES				
CARACTERÍSTICAS TÉCNICAS				
CARACTERÍSTICAS	VALOR			
CONDUCTIVIDAD TÉRMICA	0,060 - 0,088 W/m·K			
ESPESOR DE LA CAPA DE MORTERO DE REPORES	5 cm	10 cm	15 cm	20 cm
RESISTENCIA TÉRMICA (m ² ·K/W)	0,83 - 0,57	1,67 - 1,14	2,50 - 1,70	3,33 - 2,27
CLASE DE REACCIÓN AL FUEGO	A			
DENSIDAD	250 Kg/m ³		500 Kg/m ³	
RESISTENCIA MEDIA A COMPRESIÓN	4 - 6 Kg/cm ²		8 - 10 Kg/cm ²	
PERMEABILIDAD AL VAPOR DE AGUA	8,50 - 9			
PRESENTACIÓN	1 saco REPORES son 420 litros de EPS reciclado y aditivado			

DOSIFICACIÓN:

Para obtener 1 m³ de mortero aligerado.

DENSIDAD	AGUA	CEMENTO	CERO	SACO REPORES (420 litros)
250 Kg/m ³	120 - 130 L	250 Kg	-	2
500 Kg/m ³	195 - 205 L	250 Kg	250 Kg	2

MANIPULACIÓN, ALMACENAJE Y CONSERVACIÓN:

Los sacos de REPORES se acopiarán en condiciones adecuadas debiendo estar protegidos contra la acción del viento, del sol, de la lluvia y del fuego.

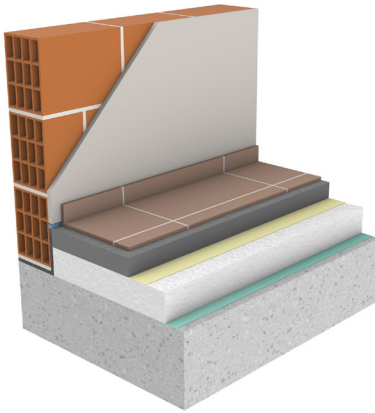
CERTIFICADOS:

REPORES posee ensayos de laboratorio certificados.

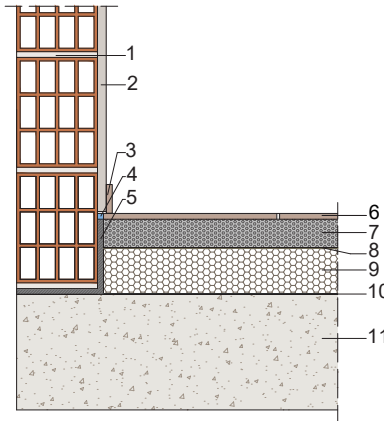
DETALLE CONSTRUCTIVO:

Aplicación de una capa aglomerante de REPORES armada en suelos y forjados intermedios.

DETALLE 3D



SECCIÓN

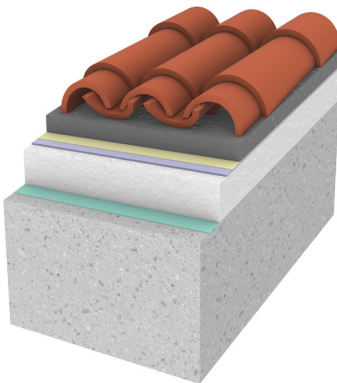


LEYENDA

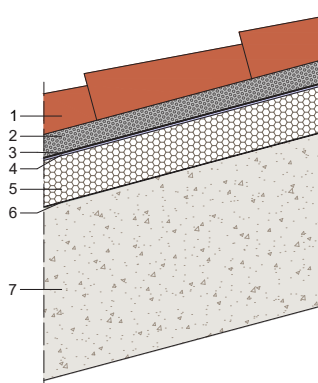
1. Tabique de ladrillo cerámico (H-8)
2. Enlucido de yeso
3. Rodapié
4. Junta de silicona
5. Banda acústica: EFIACUSTIC BANDAS
6. Pavimento
7. Capa de REPORES armada
8. Capa separadora: geotextil
9. Aislamiento térmico: EFIPOR ESTÁNDAR BASIC o GRAFIT
10. Barrera de vapor
11. Forjado de hormigón armado

Aplicación de una capa aglomerante de REPORES armada bajo teja en cubiertas inclinadas.

DETALLE 3D



SECCIÓN



LEYENDA

1. Capa de protección: teja cerámica
2. Capa de REPORES armada
3. Capa separadora: geotextil
4. Capa impermeabilizante
5. Aislamiento térmico: EFIPOR ESTÁNDAR BASIC o GRAFIT
6. Barrera de vapor
7. Forjado de hormigón armado

MÉTODO DE EMPLEO:

MEZCLA DEL MATERIAL:

Se puede realizar de dos formas diferentes:

- Con hormigonera:

1. Añadir el agua
2. Añadir el REPORES
3. Añadir el cemento
4. Dejar amasar de 2 a 3 minutos [hasta conseguir una masa homogénea]

No dejar la mezcla más de 20 minutos en la hormigonera

- Con camión cuba:

1. Al llegar el camión con la lechada a la obra, introducir los sacos de REPORES y mezclar

COLOCACIÓN:

1. Limpiar la superficie
2. Colocar puntos de nivel
3. Humedecer la superficie [sin encharcarla]
4. Extender el material con la ayuda de reglas
5. Dejar fraguar