

Ficha técnica

### DESCRIPCIÓN

Panel de aislamiento térmico estabilizado de poliestireno expandido (EPS), de superficie rugosa y canto recto en color blanco (estándar), verde (zócalo) o grafito (elevada eficiencia energética), específico para su aplicación en el sistema SATE de aislamiento térmico por el exterior.



Fabricado conforme a la Norma UNE-EN 13163.



### CARACTERÍSTICAS TÉCNICAS

Parámetros	Método de ensayo	Estandar	Zócalo	Elevada eficiencia
		<b>BASIC 037</b>	<b>BASIC 034</b>	<b>GRAFIT 031</b>
Conductividad térmica	UNE-EN 12939	≤0,037 W/mk	≤0,034 W/mk	≤0,031 W/mk
Tensión a compresión al 10% de deformación	UNE-EN 826	70KPa (7Tn/m <sup>2</sup> )	200KPa (20Tn/m <sup>2</sup> )	80KPa (8Tn/m <sup>2</sup> )
Resistencia a tracción perpendicular a las caras	UNE-EN 1607	TR255 = 255KPa	TR300 = 300KPa	TR255 = 240KPa
Absorción de agua a largo plazo por inmersión prolongada % en volumen	UNE-EN 1609	WL(T)5 = <5%	WL(T)3 = <3%	WL(T)5 = <5%
Dimensiones			1000 x 500 mm	
Espesores			10 a 500 mm	
Perfil			Canto recto	
Tolerancias dimensionales	Longitud	UNE-EN 822	L(2) = ±2mm	
	Anchura	UNE-EN 822	W(2) = ±2mm	
	Espesor	UNE-EN 823	T(1) = ±1mm	
	Regularidad	UNE-EN 824	Sb(2) = ±2mm/m	
	Planicidad	UNE-EN 825	P5 = 5mm	
Clase de reacción al fuego	UNE-EN 13501-1		E (autoextinguible)	
Estabilidad dimensional en condiciones de laboratorio	UNE-EN 1603		DS(N)2 = ±0,2%	
Difusión de vapor de agua	UNE-EN 829		40-100	

## CERTIFICACIONES

EFIPOR SATE posee Marcado CE de conformidad a la norma UNE-EN 13163:2002, cuyos códigos de designación, según sus diferentes tipos, corresponden a:



Tipo	Código
<b>EFIPOR SATE BASIC 037</b>	EPS-EN 13163-T(1)-L(2)-W(2)-Sb(2)-P5-CS(10)70-DS(N)2-DS(70,90)1-TR255-WL(T)5-MU50
<b>EFIPOR SATE BASIC 034</b>	EPS-EN 13163-T(1)-L(2)-W(2)-Sb(2)-P5-CS(10)200-DS(N)2-DS(70,90)1-TR300-WL(T)3-MU50
<b>EFIPOR SATE GRAFIT 031</b>	EPS-EN 13163-T(1)-L(2)-W(2)-Sb(2)-P5-CS(10)80-DS(N)2-DS(70,90)1-TR240-WL(T)5-MU50

## MEDICIÓN

m<sup>2</sup> Panel rígido de poliestireno expandido (EPS), EFIPOR SATE, según UNE-EN 13163, de superficie rugosa y laterales rectos, de \_\_\_ mm de espesor, resistencia térmica \_\_\_ m<sup>2</sup>·K/W, conductividad térmica \_\_\_ W/m·K, Euroclase E de reacción al fuego.

## PRESENTACIÓN

### AISLAMIENTO TÉRMICO EXTERIOR EFIPOR SATE

Dimensiones	1000 x 500 mm														
Espesores (en mm)*	10	20	30	40	50	60	70	80	90	100	110	120	130	140	150
Planchas por paquete	50	24	16	12	10	8	7	6	5	5	4	4	4	3	3
m <sup>2</sup> por paquete	25	12	8	6	5	4	3,5	3	2,5	2,5	2	2	2	1,5	1,5

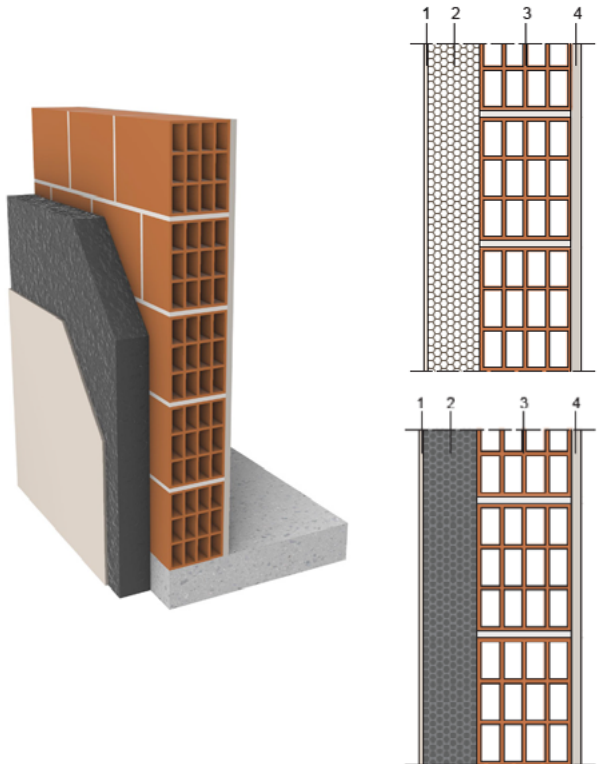
\* También ofrecemos la posibilidad de fabricar cualquier espesor de plancha hasta 500mm.

## RESISTENCIA TÉRMICA (m<sup>2</sup>·K/W)

Espesores (en mm)	10	20	30	40	50	60	70	80	90	100	110	120	130	140	150
<b>GRAFIT 031</b>	0,30	0,65	0,95	1,25	1,60	1,90	2,25	2,55	2,90	3,20	3,55	3,85	4,15	4,50	4,80
<b>BASIC 037</b>	0,25	0,50	0,80	1,05	1,35	1,60	1,85	2,15	2,40	2,70	2,95	3,20	3,50	3,75	4,05
<b>BASIC 034</b>	0,25	0,55	0,85	1,15	1,45	1,75	2,05	2,35	2,65	2,90	3,20	3,50	3,80	4,10	4,40

**DETALLES CONSTRUCTIVOS**

Aplicación de aislamiento en cerramiento exterior.  
 EFIPOR SATE BASIC-037 / EFIPOR SATE GRAFIT-031



- 1. Acabado exterior: Revestimiento exterior continuo. Capa de mortero de cemento cola con armadura de fibra de vidrio anticalis; capa de imprimación.
- 2. Aislamiento térmico: EFIPOR SATE BASIC 037 ( $\lambda = 0,037 \text{ W/mK}$ ).
- 3. Muro de cerramiento (Hoja principal: fábrica de ladrillo cerámico H-20).
- 4. Revestimiento interior: enlucido de yeso.

- 1. Acabado exterior: Revestimiento exterior continuo. Capa de mortero de cemento cola con armadura de fibra de vidrio anticalis; capa de imprimación.
- 2. Aislamiento térmico: EFIPOR SATE GRAFIT 031 ( $\lambda = 0,031 \text{ W/mK}$ ).
- 3. Muro de cerramiento (Hoja principal: fábrica de ladrillo cerámico H-20).
- 4. Revestimiento interior: enlucido de yeso.

**MANIPULACIÓN, ALMACENAJE Y CONSERVACIÓN:**

EFIPOR SATE puede ser cortado fácilmente en la forma necesaria para adaptarse a cualquier aplicación. Se aconseja cortar la placa con una máquina especial. Su peso ligero permite un manejo fácil y seguro. Las planchas de poliestireno expandido se deben acopiar en condiciones adecuadas debiendo estar protegidos contra las acciones de viento, fuego, sol y lluvia. En los meses más cálidos se recomienda proteger el producto del sol.

**GESTIÓN DE RESIDUOS**

Poraxa es **Gestor Autorizado de Residuos de EPS** por la Conselleria de Medi Ambient del Govern Balear. Por dicho motivo, le podemos hacer su correcta gestión de residuos de EPS de forma totalmente gratuita una vez finalizado su proyecto de obra.



**PORAXA**

Ctra. Montuïri - Porreres km.4,9  
 07260 Porreres (Illes Balears)

Tel. +34 971 647 210  
 info@poraxa.com  
 www.poraxa.com



Poraxa Mallorca SL, empresa inscrita en el registro de productores de producto: ENV/2023/000014560