

EFACUSTIC IMPACT

DESCRIPCIÓN:

Planchas de poliestireno expandido elastificados (EEPS), de superficie lisa, canto recto, baja conductividad térmica y baja rigidez dinámica. Ideal para aislamiento al ruido de impacto. La serpación mediante EFACUSTIC IMPACT del solado y el soporte (forjado) interrumpe la transmisión de ruido de impacto de la estancia superior a la inferior.

APLICACIONES:



Aislamiento a ruido de impacto

EFACUSTIC IMPACT			
CARACTERÍSTICAS TÉCNICAS			
CARACTERÍSTICAS	MÉTODO ENSAYO	VALOR	
DIMENSIONES		2000x1000 mm	
ESPESORES		[10-500] mm	
PERFIL			
TOLERANCIAS DIMENSIONALES	LONGITUD	UNE-EN 822	L(2) = ± 2 mm
	ANCHURA	UNE-EN 822	W(1) = ± 1 mm
	ESPESOR	UNE-EN 823	T(1) = ± 1 mm
	REGULARIDAD	UNE-EN 824	Sb(1) = ± 1 mm/m
	PLANICIDAD	UNE-EN 825	P3 = 3 mm
CONDUCTIVIDAD TÉRMICA	UNE-EN 12939	≤ 0,033 W/m·K	
AISLAMIENTO ACÚSTICO	UNE-EN 140-8	10 mm mejora 23 dB 20 mm mejora 28 dB	
CLASE DE REACCIÓN AL FUEGO	UNE-EN 13501-1	E	
TENSIÓN DE COMPRESIÓN AL 10% DE DEFORMACIÓN	UNE-EN 826	CS(10)30 = 30 KPa (3 Tr _n /m ²)	
RIGIDEZ DINÁMICA	UNE-EN 29052-1	SD20 = ≤ 20 MN/m ³	
ABSORCIÓN DE AGUA A LARGO PLAZO POR INMERSIÓN PROLONGADA % EN VOL.	UNE-EN 12087	< 5% en volumen	
DIFUSIÓN DE VAPOR DE AGUA	UNE-EN 12086	40 - 100	
CÓDIGO DE DESIGNACIÓN			
EPS - EN 13163 - T(1) - L(2) - W(1) - Sb(1) - P3 - CS(10)30 - SD20			

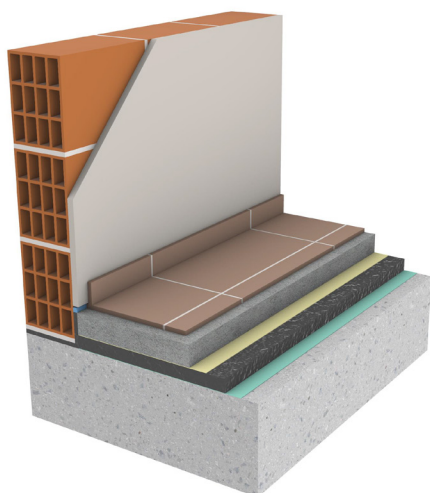
MEDICIÓ:

m² Panel rígido de poliestireno expandido (EEPS), EFIPOR SATE BASIC-037, según UNE-EN 13163, de superficie rugosa y laterales rectos, de ___ mm de espesor, color blanco, resistencia térmica ___ m²·K/W, conductividad térmica 0,037 W/m·K, densidad media, Euroclase E de reacción al fuego, con código de designación EPS - EN 13163 - T(1) - L(2) - W(2) - Sb(2) - P5 - DS(N)2 - DS(70,90)1 - CS(10)60 - TR150 - WL(T)5 - MU50.

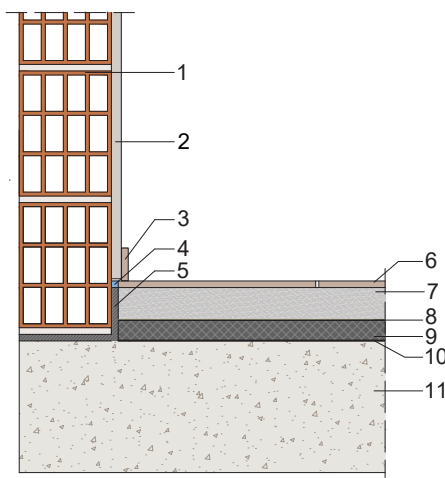
DETALLE CONSTRUCTIVO:

Aplicación de aislamiento EFACUSTIC IMPACT en suelos.

DETALLE 3D



SECCIÓN



LEYENDA

1. Tabique de ladrillo cerámico (H-20)
2. Enlucido de yeso
3. Rodapié
4. Junta de silicona
5. Banda acústica: EFACUSTIC BANDAS (λ= 0,033 W/mK)
6. Pavimento
7. Capa de compresión armada
8. Capa separadora: film plástico
9. EFACUSTIC IMPACT (λ= 0,033 W/mK)
10. Barrera de vapor
11. Forjado de hormigón armado

MANIPULACIÓN, ALMACENAJE Y CONSERVACIÓN:

EFACUSTIC IMPACT puede ser fácilmente cortado en la forma necesaria para adaptarse a cualquier aplicación. Se aconseja cortar la placa con una máquina especial. Su peso ligero permite un manejo fácil y seguro. Las planchas de poliestireno expandido elasticado se deben acopiar en condiciones adecuadas debiendo estar protegidos contra las acciones de viento, fuego, sol y lluvia. En los meses mas cálidos se recomienda proteger el producto del sol.

CERTIFICADOS:

EFACUSTIC IMPACT posee el Marcado CE: Conformidad a la norma UNE-EN 13163:2002 para todos los productos aislantes de EPS fabricados por PORAXA.

PRESENTACIÓN EN EL MERCADO:

EFACUSTIC IMPACT															
DIMENSIONES (mm)	2000x1000														
CONDUCTIVIDAD TÉRMICA (W/mK)	0,033														
ESPEORES (mm) (1)	10	20	30	40	50	60	70	80	90	100	110	120	130	140	150
RESISTENCIA TÉRMICA (m2·K/W)	0,30	0,60	0,90	1,20	1,50	1,80	2,10	2,40	2,70	3,00	3,30	3,65	3,90	4,20	4,55
PLANCHAS/ PAQUETE	50	24	16	12	10	8	7	6	5	5	4	4	4	3	3
m2/ PAQUETE	100	48	32	24	20	16	14	12	10	10	8	8	8	6	6

(2) Existe la posibilidad de fabricar cualquier espesor de plancha hasta 500 mm